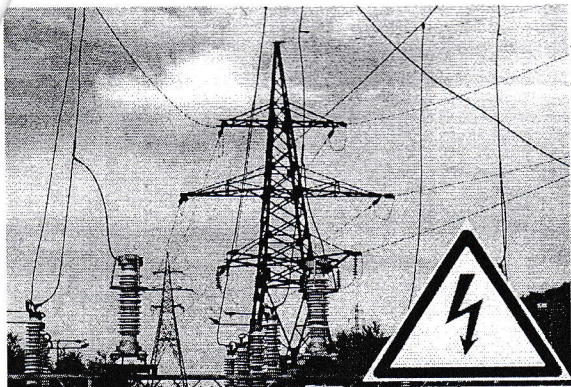


О предупреждении электротравматизма



В целях предупреждения случаев травматизма с посторонними лицами на объектах электросетевого хозяйства муниципального образования — Захаровский муниципальный район, а также несанкционированного и случайного проникновения на энергообъекты детей, филиал АО «РОЭК» «Михайловский район электрических сетей» обращается к населению, родителям, школьникам с просьбой соблюдать Правила поведения вблизи энергообъектов. Будьте осторожны, ведь воздействие электрического тока может привести к серьезным травмам и смертельному исходу!

За долгие годы мы привыкли к электричеству как к неотъемлемому благу. Мы стали беспечны, забыв о том какую опасность таит электрический ток. Участились случаи поражения людей электрическим током в результате контакта с действующими электроустановками.

Напоминаем Вам правила поведения вблизи электроустановок.

Смертельно опасно не только касаться, но и подходить ближе чем на 8 метров к лежащему на земле оборванному проводу воздушных линий электропередачи (ВЛ). Поэтому, подходя к ВЛ любого напряжения и назначения, убедитесь, что на пути нет провисших и оборванных проводов. Обнаружив оборванные или провисшие провода, следует организовать охрану места повреждения. Сообщить о замеченном повреждении по телефону 8 (49130) 2-16-41.

Опора находится под напряжением при наличии таких признаков, как испарение из почвы, возникновение электрической дуги на стойках и в местах заделки опоры в грунт. При приближении к такой опоре вы попадете в зону шагового напряжения.

Безопасность детей.

Систематически предупреждайте детей об опасности поражения электрическим током и запрещайте им влезать на опоры электропередач, проникать в технические подвалы жилых домов, где находятся коммуникации.

Большую опасность представляет проникновение в распределительное устройство (РУ), трансформаторные подстанции (ТП), распределительные пункты (РП), на которых, как правило, нанесены специальные предупредительные знаки (или укреплены соответствующие плакаты): «Стой напряжение», «Не влезай Убьет».

Все эти знаки и плакаты предупреждают человека об опасности поражения электрическим током и пренебрегать ими, а тем более снимать их не допустимо!

Внимание.

В охранных зонах запрещается осуществлять любые действия, которые могут нарушить безопасную работу объектов электросетевого хозяйства, привести к их повреждению или уничтожению!

В пределах охранных зон линий электропередачи без письменного решения о согласовании АО «Рязанская областная электросетевая компания» филиал «Михайловский район электрических сетей» юридическим и физическим лицам запрещается:

- а) строительство, капитальный ремонт, реконструкция или снос зданий и сооружений;
- б) посадка и вырубка деревьев и кустарников;
- в) проезд машин и механизмов, имеющих общую высоту с грузом или без груза от поверхности дороги более 4,5 метра (в охранных зонах воздушных линий электропередачи);
- г) земляные работы на глубине более 0,3 метра (на вспахиваемых землях на глубине более 0,45 метра), а также планировка грунта (в охранных зонах подземных кабельных линий электропередачи).

Должностные лица и граждане, виновные в нарушении нормальной работы электрических сетей, привлекаются к ответственности в установленном законом порядке.

Будьте осторожны! Берегите свою жизнь и жизнь окружающих!

Филиал АО «РОЭК» «Михайловский район электрических сетей»